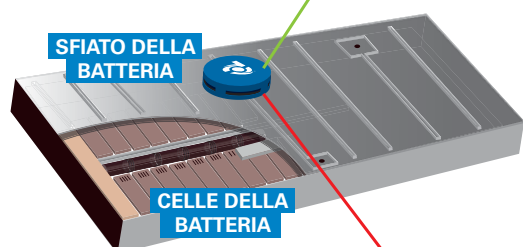


Gli sfiati a doppio stadio contribuiscono a **PROTEGGERE** i pacchi batteria per autoveicoli e a **SOSTENERNE** LA DURATA E L'**AFFIDABILITÀ** con **4 FUNZIONI CHIAVE**



- 1 Sigillatura e protezione** contro acqua, sporco, agenti contaminanti e fluidi automobilistici aggressivi.
- 2 Equalizzazione continua della pressione** per contribuire a proteggere l'alloggiamento della batteria dall'eccessiva sovrappressione o sottopressione per tutta la durata della batteria.
- 3 Ventilazione efficace**, che consente all'aria umida che potrebbe accumularsi all'interno dell'alloggiamento della batteria di essere espulsa a ogni ciclo di riscaldamento, contribuendo a evitare potenziali problemi di condensa interna in determinate condizioni atmosferiche.
- 4 Aiuta a garantire una corretta mitigazione** in caso di fuga termica all'interno della batteria, consentendo l'espulsione di grandi quantità di gas in tempi brevi.

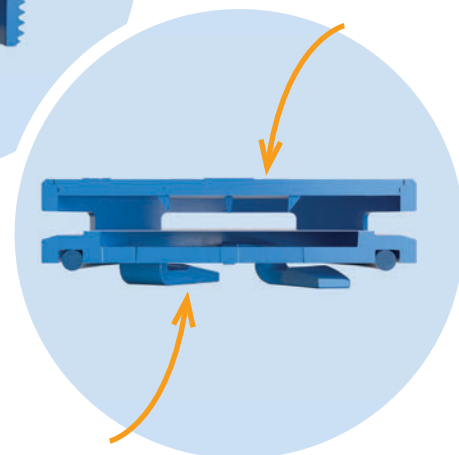
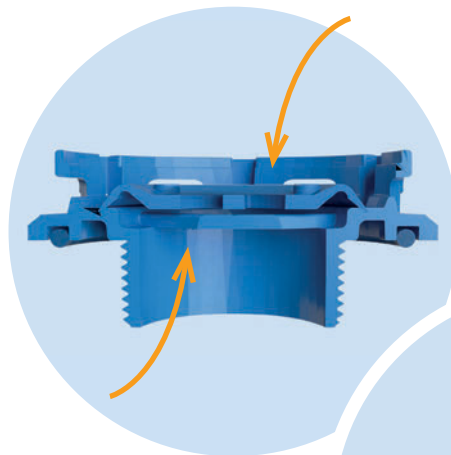
COME FUNZIONA?

I sistemi di sfiato progettati correttamente forniscono protezione dagli agenti contaminanti insieme a equalizzazione della pressione durante le normali condizioni di funzionamento, contribuendo a garantire involucri e cicli di vita della batteria più duraturi. Nell'improbabile caso di fuga termica, il sistema di sfiato deve anche essere in grado di fornire un immediato calo di pressione, contribuendo a evitare il guasto dei componenti o la propagazione a ulteriori celle.

1

Il primo stadio di sfiato della batteria a doppio stadio è l'equalizzazione della pressione. Una membrana porosa in ePTFE consente all'aria e ad altri gas di entrare e uscire dal pacco batteria.

L'equalizzazione della pressione è necessaria durante il normale funzionamento del veicolo, per via delle variazioni di altitudine e temperatura.



SFIATO A SCOPPIO



SFIATO FLESSIBILE

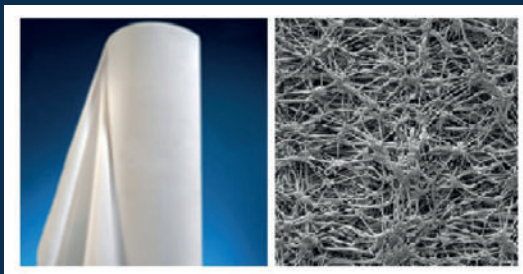


2

in caso di accumulo rapido di pressione e di calore, il secondo stadio contribuisce a conservare le pressioni interne dell'involucro consentendo ai gas di fuoriuscire, aggirando la membrana con il flessibile a ombrello o facendo scoppiare la membrana.

LA DIFFERENZA DI DONALDSON

La membrana in ePTFE di Tetratex[®], brevettato da Donaldson, è la tecnologia base dei nostri sfiati. La membrana di Tetratex[®] ha un'esclusiva struttura microporosa ed è costituita da piccole fibrille collegate in modo casuale che possono essere utilizzate come barriere permeabili all'acqua per gli involucri di sfiato. Il processo di trattamento oleorepellente, brevettato da Donaldson, aiuta anche i mezzi filtranti a respingere gli oli.



SFIATI A DUE STADI PER BATTERIA DONALDSON

CARATTERISTICHE E VANTAGGI

SFIATO DELLA BATTERIA A SCOPPIO A DOPPIO STADIO



CAPPUCCIO DI RITENZIONE CON PERNI A SCOPPIO

- Protegge la membrana dagli spruzzi
- Favorisce lo scoppio della membrana

MEMBRANA IN ePTFE DITETRALEX®

- Equalizzazione della pressione
- Protezione da acqua e sporco

CORPO

- Protegge la membrana dagli spruzzi
- Costruzione leggera e resistente

ATTACCO A BAIONETTA DI UN QUARTO DI GIRO

- Fissato ergonomicamente direttamente al pacco batteria
- Clic udibile per l'avvenuta installazione
- Disponibile anche con interfaccia a vite

O-RING

- Sigillatura affidabile alla parete del pacco batteria

CAPPUCCIO DI RITENZIONE

- Protegge la membrana e l'ombrello dagli spruzzi
- Fornisce compressione per la guarnizione della valvola a ombrello

MEMBRANA IN ePTFE DITETRALEX®

- Equalizzazione della pressione
- Protezione da acqua e sporco

VALVOLA A OMBRELLO ELASTOMERICA

- Nessun flusso d'aria sotto pressione esterna
- Flusso d'aria elevato sotto pressione interna

CORPO

- Protegge la membrana e l'ombrello dagli spruzzi
- Componente esagonale per un'installazione rapida
- Costruzione leggera e resistente

ATTACCO A VITE

- Facile attacco all'alloggiamento del pacco batteria

O-RING

- Sigillatura affidabile alla parete del pacco batteria

SFIATO DELLA BATTERIA FLESSIBILE A DOPPIO STADIO



SPECIFICHE DEL PRODOTTO

SFIATO A SCOPPIO A DOPPIO STADIO



SFIATO FLESSIBILE A DOPPIO STADIO



| | | | |
|---|--|---------------------------|---|
| FLUSSO D'ARIA MINIMO (durante il normale funzionamento) | 17.8 litri/ora a 10 mbar | | Dual-Stage Flex è un progetto di sviluppo customizzato. Contattaci per discutere della tua applicazione specifica. |
| PRESSIONE DI RILASCIO | scoppio membrana <350 mbar | | |
| FLUSSO D'ARIA DI DEGASAGGIO | > 30 litri/secondo a 300 mbar | | |
| GRADO (IP) DI PROTEZIONE DELL'INGRESSO | IP 67, IP 68, IP 69K* | | |
| MEMBRANA | ePTFE idrorepellente, oleorepellente, Tetratex® | | |
| OPZIONI DI INTERFACCIA | Baionetta: un quarto di giro; vari spessori di involucro | Adattamento a vite | Adattamento a vite |
| DIMENSIONI: DIAMETRO | Baionetta: 51 mm | Adattamento a vite: 58 mm | Adattamento a vite: 58 mm |
| ALTEZZA (sopra l'involucro) | Baionetta: 11 mm | Adattamento a vite: 13mm | Adattamento a vite: 13 mm |

* IP 69K dipende dalla collocazione/posizione dello sfiato sul pacco batteria

Donaldson è certificato IATF 16949 e il nostro obiettivo è l'eccellenza nella fabbricazione, un servizio clienti reattivo e soluzioni su misura che possano essere facilmente integrate nel dispositivo o nell'applicazione dei nostri clienti. Le nostre esclusive membrane brevettate, insieme ai processi di trattamento oleorepellente, ci consentono di selezionare i tipi migliori di materiali per soddisfare le tue esigenze applicative. Donaldson Company è un leader globale nei prodotti di filtrazione, con vendita e fabbricazione di prodotti di sfiato negli Stati Uniti, in Europa e in Asia.

ALLEATI CON DONALDSON PER LA RISOLUZIONE DEI PROBLEMI.

www.donaldsonventing.com

CONTATTACI

Europa, Medio Oriente e Africa: +32 16 38 3710 — venting.solutions@donaldson.com

Stati Uniti d'America: 952-887-3874 — ivs@donaldson.com



Donaldson Europe BV: Interleuvenlaan 1, B-3001 Lovanio - Belgio
 Donaldson Company, Inc.: Casella postale 1299 - Minneapolis, MN 55440 - 1299 USA
 Grande Cina: +86 21 2313 7080 - Info.CN@Donaldson.com
 Giappone: +81 42 540 4119 - jp-ndl.ivs@donaldson.com
 Corea: +82 2 517 3333 - ivs.korea@donaldson.com

Nota importante: molti fattori estranei al controllo di Donaldson possono influenzare l'utilizzo e le prestazioni dei relativi prodotti in una particolare applicazione, incluse le condizioni di utilizzo degli stessi. Dal momento che solo l'utente conosce e controlla tali fattori, è essenziale che valuti se i prodotti siano adatti allo scopo e all'applicazione specifici. Tutti i prodotti, le relative specifiche, disponibilità e dati sono soggetti a modifiche senza preavviso e possono variare a seconda della regione o del Paese.

F118521 ITA (12/2021) Sfiati di protezione dell'involucro per pacchi batteria per autoveicoli ©2019-2021 Donaldson Company, Inc. Donaldson, Tetratex®, e il colore blu sono marchi di Donaldson Company, Inc. Tutti gli altri marchi appartengono ai rispettivi titolari.