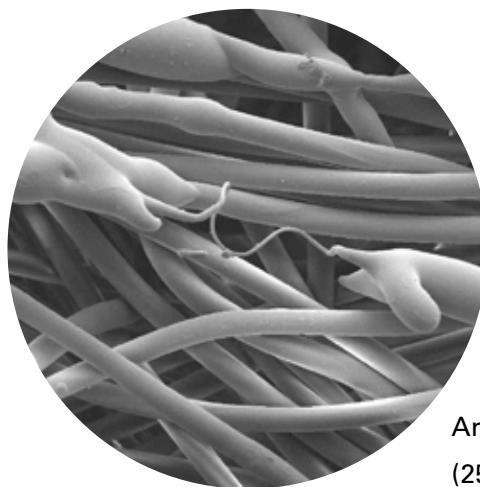


FILTROS TIPO BOLSA DE ARAMIDA

MEDIA FILTRANTE DE BOLSA PARA COLECTORES DE POLVO BAGHOUSE



Aramida
(250x)

Agujereado de 14 Oz. el filtro de aramida es un medio de filtración a alta temperatura usado en los colectores de polvo de la bolsa del jet del pulso. Este material funciona bien en aplicaciones de calor seco y alto. Es fuerte, resistente a la abrasión y bueno para aplicaciones de hasta 400 ° F.

CONSTRUCCIÓN PREMIUM

- La construcción de costura térmica produce una costura con mayor confiabilidad y eficiencia
- Disponible en una amplia variedad de configuraciones superior e inferior, diámetros y longitudes
- Las opciones incluyen cables de tierra, puños de abrasión y anillos de expansión

APLICACIONES

- Se utiliza en asfalto, canteras, cal, fundición, cemento, fundición, yeso e industrias químicas

Disponible en configuraciones para muchas marcas populares de colectores de bolsas.

ESPECIFICACIONES DE MEDIA

Tecnología de Bolsas	Singed
Sustrato	Fibra de Aramida Agujereado
Peso de la Tela	14.0 oz./yd ² (475 g/m ²)
Espesor	0.080-0.100 pulgadas (2.0-2.5 mm)
Permeabilidad del aire	35-45 (cfm @ 0.5 "wg) 60-76 (m ³ /hr @ 1.25 mbar)

DATOS DE COMPATIBILIDAD

Temperatura de funcionamiento máxima	400°F, 204°C
Temperatura máxima de sobretensión	425°F, 218°C
Resistencia a la abrasión	Bueno
Resistencia alcalina	Bueno
Sujeto a hidrólisis**	Si
Resistencia química***	Justo

LIMPIEZA Y ELIMINACIÓN DE BOLSAS

Para el cumplimiento ambiental, es altamente recomendable consultar las guías federales, estatales y locales de protección del medio ambiente para determinar el impacto del lavado o eliminación de bolsas sucias. Muchos polvos de la industria son peligrosos para nuestro medio ambiente y están regulados por los estándares de calidad del aire y por los estándares nacionales y locales de agua durante la eliminación.

CONFIGURACIONES

Modelos de Colectores	Área de Filtración		Diámetro Externo		Longitud*		Anchura Plana	
	ft²	m²	in	mm	in	mm	in	mm
Dalomatic Cased - x/x/10	10.8	1			40	1016	19.5	495.3
Dalomatic Cased - x/x/15	16.1	1.5			59	1499	19.5	495.3
Dalomatic Insertable - 4/7 - 21/7	7.5	0.7			28	711	19.5	495.3
Dalomatic Insertable - 5/12 - 50/12	13.5	1.25			49	1245	19.5	495.3
Dalomatic Insertable - 6/10 - 30/10	10.8	1			40	1016	19.5	495.3
Dalomatic Insertable - 9/15 - 60/15	16.1	1.5			59	1499	19.5	495.3
Dalomatic Unit - DU 7, 14	7.5	0.7			28	711	19.5	495.3
Dalomatic Unit - DU 10, 20	10.8	1			40	1016	19.5	495.3
Dalomatic Unit - DU 30 - D225	16.1	1.5			59	1499	19.5	495.3
FS/RSD Baghouse	6.7	0.6	5.875	149.23	52	1320.8	9.23	234.4
	9.7	0.9	5.875	149.23	76	1930.4	9.23	234.4
	12.8	1.2	5.875	149.23	100	2540	9.23	234.4
	15.9	1.5	5.875	149.23	124	3149.6	9.23	234.4
	19.0	1.8	5.875	149.23	148	3759.2	9.23	234.4
FT/LP Baghouse	6.2	6.0	5.875	149.23	48.5	1231.9	9.23	234.4
	9.3	0.9	5.875	149.23	72.5	1841.5	9.23	234.4
	12.4	1.2	5.875	149.23	96.5	2451.1	9.23	234.4
	15.4	1.4	5.875	149.23	120.5	3060.7	9.23	234.4
	18.5	1.7	5.875	149.23	144.5	3670.3	9.23	234.4
HP Baghouse - HPH, HPT, HPW	10.2	1.0	3 x 6.6	76.2 x 167.64	99	2515	7.26	184.4
HPB Baghouse	7.1	0.7	4.5	114.3	73	1854	7.07	179.6
	9.4	0.9	4.5	114.3	97	2464	7.07	179.6
	11.8	1.1	4.5	114.3	121	3073	7.07	179.6
MB Baghouse - MBT, MBW	8.0	0.7	6.14	155.96	60	1524	9.64	244.9
	9.6	0.9	6.14	155.96	72	1829	9.64	244.9
	12.8	1.2	6.14	155.96	96	2348	9.64	244.9
	16.0	1.5	6.14	155.96	120	3048	9.64	244.9
	19.2	1.8	6.14	155.96	144	3658	9.64	244.9
PJ & PJD Baghouse - PJ, PJD	7.6	0.7	4.85	123.19	77	1956	7.62	193.6
	10.1	1.0	4.85	123.19	101	2565	7.62	193.6
	12.7	1.2	4.85	123.19	125	3175	7.62	193.6
	15.2	1.4	4.85	123.19	149	3785	7.62	193.6
RF Baghouse	7.6	0.7	3 x 6.6	76.2 x 167.64	75	1905	7.26	184.4
	10.1	1.0	3 x 6.6	76.2 x 167.64	99	2615	7.26	184.4
	12.7	1.2	3 x 6.6	76.2 x 167.64	123	3124	7.26	184.4
	15.2	1.4	3 x 6.6	76.2 x 167.64	147	3734	7.26	184.4
RJ Baghouse	7.2	0.7	14.8 x 3.4	375.9 x 86.4	30	762	16.87	428.5
	10.3	1.0	14.8 x 3.4	375.9 x 86.4	43	1092	16.87	428.5
	12.9	1.2	14.8 x 3.4	375.9 x 86.4	54	1372	16.87	428.5
	15.8	1.5	14.8 x 3.4	375.9 x 86.4	66	1676	16.87	428.5
	18.7	1.7	14.8 x 3.4	375.9 x 86.4	78	1981	16.87	428.5
	21.6	2.0	14.8 x 3.4	375.9 x 86.4	90	2286	16.87	428.5
	24.4	2.3	14.8 x 3.4	375.9 x 86.4	102	2591	16.87	428.5
	30.2	2.8	14.8 x 3.4	375.9 x 86.4	126	3200	16.87	428.5
35.9	3.3	14.8 x 3.4	375.9 x 86.4	150	3810	16.87	428.5	

* Redondeado a la pulgada más cercana (mm)

** Las condiciones ambientales que implican combinaciones de alta temperatura, material corrosivo y humedad pueden reducir la resistencia del medio. La reducción de la resistencia de los medios puede comprometer la integridad y el rendimiento de la bolsa.

*** Una combinación de productos químicos puede alterar la resistencia de la fibra al nivel de rendimiento especificado. El ataque químico puede comprometer la integridad y el rendimiento de la bolsa.

Aviso Importante

Muchos factores más allá del control de Donaldson pueden afectar el uso y desempeño de los productos Donaldson en algunas aplicaciones, incluyendo las condiciones bajo las que el producto sea usado. Dado que estos factores están exclusivamente dentro del conocimiento y control del usuario, es esencial que el usuario evalúe los productos para determinar si el producto es apto para el propósito particular y adecuado para la aplicación del usuario. Todos los productos, especificaciones, disponibilidad e información están sujetas a cambios sin previo aviso y pueden variar por región y país.



Mejore significativamente el desempeño de su colector con las partes y filtros de reemplazo genuinas de Donaldson Torit **Llame A Donaldson Torit hoy +52 (449) 300 2442**

Donaldson Latinoamérica
Av. Japón 303, Parque Ind. San Francisco, San Francisco de los Romo, Aguascalientes, México

toritlatam.com
Tel +52(449)300-2442 (Latam)
Tel 01 800 343 3639 (Mexico)
industrialair@donaldson.com

EXACTLY WHAT YOU NEED.™

F118100 (09/17) Aramid Bag Filters: Bag Filter Media ©2017 Donaldson Company, Inc.

Donaldson, Torit, PowerCore y el color azul son marcas de Donaldson Company, Inc. Todas las demás marcas pertenecen a sus respectivos dueños.